



melodia



# Il Re e la Principessa.

da  
F. Schubert

(Printed in Italy)

(Imprimé en Italie)

H. G. Grimm

# F. PAOLO TOSTI

## CELEBRI COMPOSIZIONI

### RIDONAMI LA CALMA

(Preghiera)

Parole di  
CORRADO RICCI

♩ = 72

A - ve Ma - ri - a, per l'a - ria va il suon d'una cam - pa - na. Sor - ge Ve - nere pu - ra e soli - ta - ria da la sel - va lon - ta - na

### LA SERENATA

Parole di  
G. A. CESAREO

♩ = 80

Vo - la, O se - re - na - ta: La mia di let - ta è so - la, E, con la bel - la testa ab - ban - do - na - ta, Po - sa - tra le len - zuo - la:

### MIO POVERO AMOR!

(Romanzetta)

Parole di  
E. PANZACCHI

♩ = 52

Quando il mio primo ac - cen - to Dal cor - .... ti su - sur - ra - i Chi, ti sov - vien, chi ma - i Va - ti - ci - na - ti av - ria tan - ti do - lor, ....

### MALÌA

(Melodia)

Versi di  
R. E. PAGLIARA

♩ = 138  
ALLEGRETTO

Co - sa c'è - ra ne' fior che m'hai da - to?. for - se un fil - tro, un ar - ca - no po - ter!

### SOGNO

(Melodia)

Parole di  
L. STECCHETTI

♩ = 160

Ho so - gna - to che sta - vi a gi - noc - chi Co - me un san - to che pre - ga il Si - gnor, .....

### APRI!

(Serenata popolare)

Parole di  
L. STECCHETTI

♩ = 126  
ALLEGRO

Al - za la te - sta bion - da An - cor dai sog - ni av - vol - ta E la mia voce ascol - ta, Ca - ra e gen - til bel - tà.

### MARECHIARE

(Canto Napolitano)

Parole di S. di GIACOMO  
Traduzione ritmica di R. E. PAGLIARA

ALLEGRETTO

Quan - do sor - ge la luna a Ma - re - chia - re per - fi - noi pe - sci tre - ma - no d'a - mo - re .....

### VORREI

(Melodia)

Parole di  
MARIO DEI FIORI

♩ = 76  
MODERATO

Vor - rei, ..... al - lor che tu pal - li - do e mu - to pie - gli la fron - te tra le ma - ni e pen - si,

A M<sup>R</sup>. JULES DEVAUX

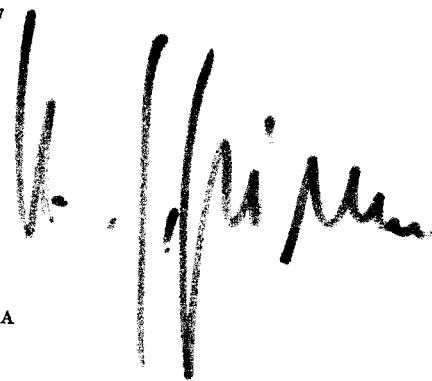
# IDEALE

## MELODIA

DI

# F. PAOLO TOSTI

*Prop. per tutti i paesi - Deposito  
Ent. Sta. Hall.*



Lire 5.-

**G. RICORDI & C.**

Editori-Stampatori

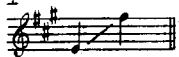
MILANO · ROMA · NAPOLI · PALERMO · LONDRA  
LIPSIA · BUENOS-AIRES

PARIS · SOC. ANON. DES ÉDITIONS RICORDI  
NEW-YORK · G. RICORDI & CO., INC.

(Printed in Italy)

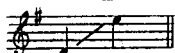
(Imprimé en Italie)

1  
Soprano o Ten.



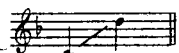
48404

2  
Mezzo-Sop. o Bar.



48405

3  
Cont. o Basso



48406

# IDEALE

**I**o ti seguì come iride di pace  
Lungo le vie del cielo :  
Io ti seguì come un'amica face  
De la notte nel velo.

E ti sentii ne la luce, ne l'aria,  
Nel profumo dei fiori;  
E fu piena la stanza solitaria  
Di te, dei tuoi splendori.

In te rapito, al suon de la tua voce,  
Lungamente sognai;  
E de la terra ogni affanno, ogni croce,  
In quel sogno scordai.

Torna, caro ideal, torna un istante  
A sorridermi ancora,  
E a me risplenderà, nel tuo semblante,  
Una novella aurora.

*Carmelo Errico*

# IDEALE

## MELODIA

N<sup>o</sup> 2

PAROLE DI  
CARMELO ERRICO

MUSICA DI  
F. PAOLO TOSTI

♩ = 58

Piano introduction in G major, 3/4 time. The right hand features a melodic line with triplets of eighth notes. The left hand provides a harmonic accompaniment. Dynamics include *pp* and *cres.*

CANTO

First system of vocal and piano accompaniment. The vocal line begins with a rest followed by the lyrics "Io ti se". The piano accompaniment continues with the triplet pattern. Dynamics include *p*, *pp*, and *legato assai*.

Second system of vocal and piano accompaniment. The vocal line continues with the lyrics "-guii..... com'i - ri - de di pa - ce Lungo le vie del cie - lo: Io ti se". The piano accompaniment includes a *rit.* section and is marked *col canto*.

Proprietà G. RICORDI & C. Editori - Stampatori, MILANO

Tutti i diritti d'esecuzione, riproduzione, traduzione e trascrizione sono riservati.

All rights of execution, reproduction, translation and transcription are strictly reserved.

48405

z

*cres:.....*

-guit come un'a-mi-ca fa - ce De la notte nel ve - lo. E ti sen-

*cres:.....*

*..... affrett.* *con anima*

-tii..... ne la lu - ce, ne l'a - ria, Nel pro-fu - mo dei fio - ri; E fu

*..... affrett.*

*rit:.....*

pie - - na la stan-za so - li - - ta - - ria Di te, dei tuoi splen-

*cres. sempre* *rit:..... col canto*

- do - - ri.

*I<sup>o</sup> tempo*

*p*

*cres.*

*dim.*

In te ra - pi - - to, al suon de la tua

*p*

*pp legato assai*

vo - ce Lunga-mente so-gnai;..... E de la ter - ra ogni affanno, ogni

*pp rit.*

*3*

*a tempo*

*pp*

*col canto*

*a tempo*

*pp*

cro - ce In quel giorno scor - dai..... Tor - - na, caro i - de -

*rit.* *pp* *ritenuto*

*rit.* *pp* *col canto armonioso*

- al,..... tor - na un i - stante A sor - ri - dermi an - co - - - ra, E a

*p* *a tempo*

*p* *a tempo*

me ri - splen - de - rà nel tuo sem - bian - - te U - na no - vel - l'au -

*rit.* *cres.*

*cres. a poco a poco* *col canto*



*f rit.*

- ro - - - ra, u - na no - vel - la au - ro - - - ra. *a. f.*

*f rit. col canto* *col canto*

*f* *p*

*p*

Tor - - - na, caro i - de - al,

*cres.* *cres.* *dim. sempre .....*

*pp* *PPP parlato*

tor - - - na tor - - - na.

*rit. PPP* *PPP*

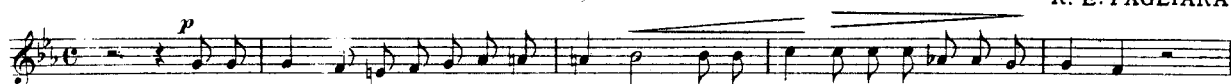


## ROSA

(Melodia)

Versi di  
R. E. PAGLIARA

♩ = 54  
ANDANTINO

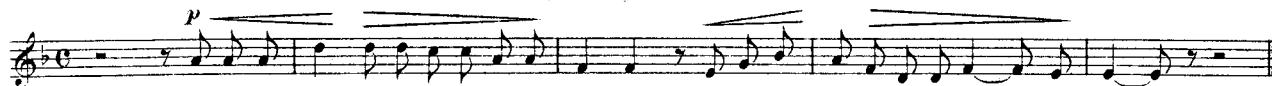


U - na po - ve - ra ro - sa è rin - ser - ra - ta ne' tuo pic - co - lo li - bro di pre - ghie - ra:

## NON T'AMO PIÙ!

(Melodia)

♩ = 66

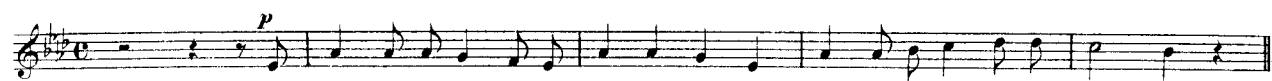


Ri - cordi an - co - ra il di che c'incon - tram - mo; Le tue pro - messe le ri - cor - di an - cor?.....

## T'AMO!..

(Romanza - vecchio stile)

♩ = 69

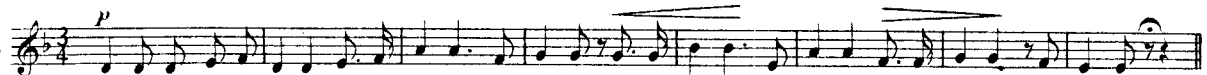


Stu - diai del Me - ò - nio le pa - gi - ne Per dir - ti d'amor no - va i - de - a:

## POVERA MAMMA!..

(Melodia)

♩ = 50  
LENTAMENTE



Ec - comi al campo - santo! Quante cro - ci, mio Di - o! Che me - mo - rie! che pianto!.. Che si - lenzio! che o - bli - o!

## APRILE

(Melodia)

♩ = 52



Non sen - ti tu ne l'a - ria il pro - fu - mo che span - de Pri - ma - ve - ra?..

## AVE MARIA

(Piccola Melodia)

♩ = 44  
LARGO

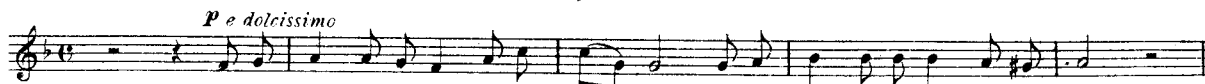


Per le ful - gen - ti cu - po - le do - ra - te La me - lo - dia del l'or - ga - no suo - na - va;

## LUNGI

(Romanzetta)

♩ = 104  
ANDANTINO



Lun - gi, lun - gi, su l'a - li del can - to Di qui lun - gi re - ca - re io ti vo':

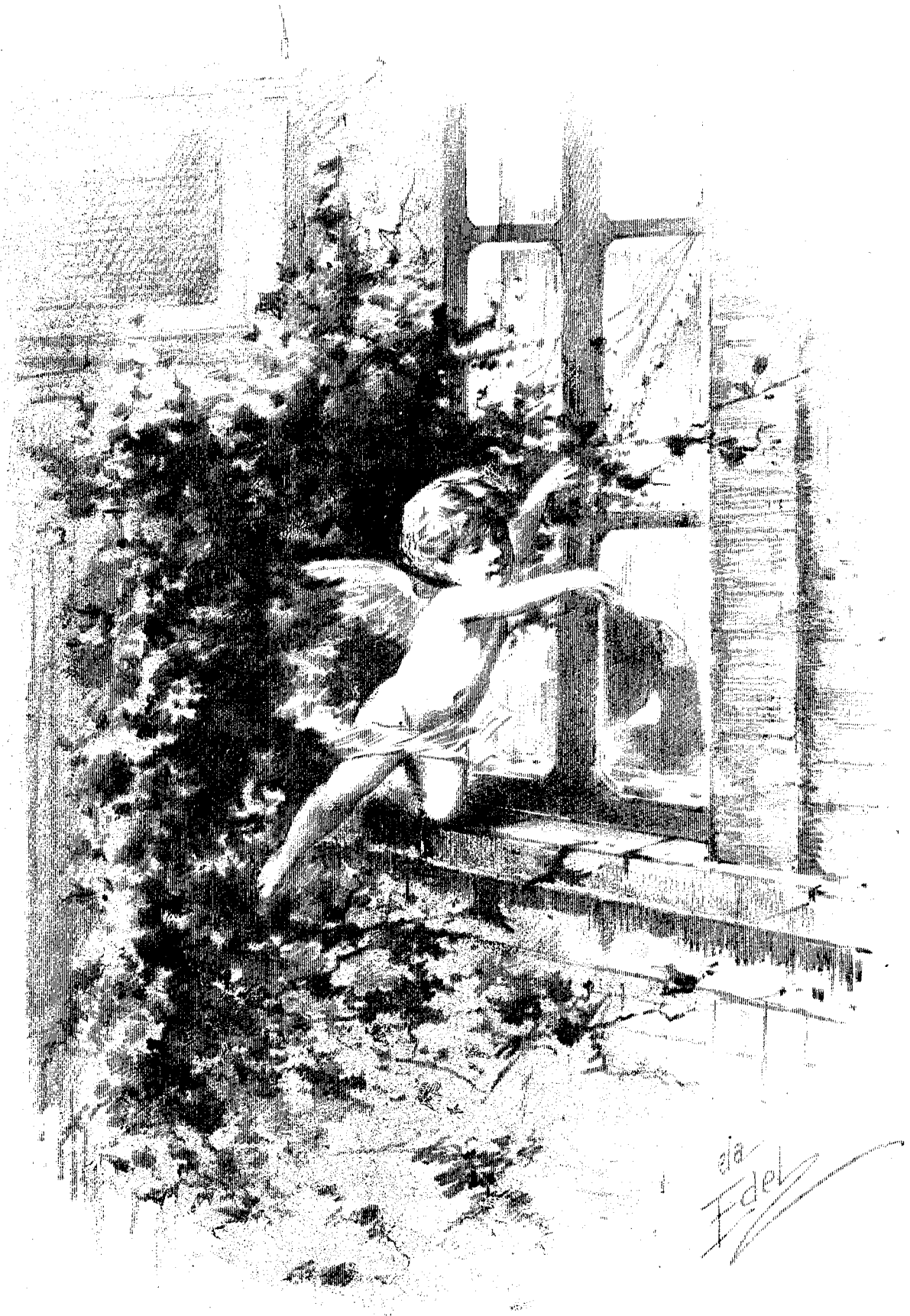
## PENSO!..

(Melodia popolare - Ricordo di Napoli)

♩ = 152  
ALLEGRETTO



Penso alla pri - ma vol - ta in cui vol - ge - sti Lo sguardo tuo so - ave in - sino a me,.....



# Ideale

## Melodia

Parole di Carmelo Errico

N.2.

Musica di F. Paolo Tosti.

$\text{♩} = 58$

*pp* *dim.* *p*

*rit.*

*cresc.* *affrett.* *con anima*

*rit.* *p*

*rit.* *a tempo* *pp*

*rit.* *f*

*p* *pp* *ppp* *parlato*