

Maša Emanuel

GOSPOD, USMILI SE

$\text{♩} = 56$ *fis* *cis/E* *D* *h* *E* *A* *D* *h7/E* *E*

Ky - ri - e, Ky - ri - e, e - le - i - son.
Go - spod, Go - spod, u - smi - li se. *Fine*

A *E/Gis* *D/Fis* *E* *A/Cis* *D* *h7/E* *E*

Chri - ste e - le - i - son. Chri - ste e - le - i - son. Chri - ste e - le - i - son.
Kri - stus, u - smi - li, Kri - stus, u - smi - li, Kri - stus, u - smi - li se. *D.C. al Fine*

JAGNJE BOŽJE

$\text{♩} = 90$ *d* *g* *C* *F* *A*

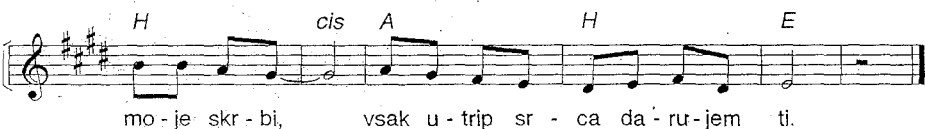
A - gnus De - i, qui tol - lis pec - ca - ta mun - di,
Ja - gnje bo - žje, ki od - jem - lješ greh sve - ta.

1.+2. *d* *A4 - 3* 3. *d* *A4 - 3 d*

mi - se - re - re no - bis. *do - na no - bis pa - cem.*
Ti se nas u - smi - li. *Svoj nam mir po - da - ri.*

Sprejmi ta dar, Gospod

KITICE



ODPEV



2. In vsaka moja misel v tem dnevu, Gospod,
zate naj se rodi.
Tu je vsak trenutek, ki me vzradosti,
vsak življenja dan darujem ti.