

PER AMORE

Testo e Musica di M.Nava

Lento

Bb7+ Eb7+ Am7 Dm Bb7+ Eb7+ Am7 Dm

Sib7+ Mib7+ Lam7 Rem Sib7+ Mib7+ Lam7 Rem

Bb7+ Eb7+ Am7 Dm

Io co - no - sco la tua stra - da o - gni pas - so che fa - rai
Io co - no - sco i tuoi re - spi - ri tut - to quel - lo che non vuoi

Sib7+ Mib7+ Lam7 Rem

Bb7+ Eb7+ Am7 Dm

le tue an - sie chiu - se e i vuo - ti sas - si che al - lon - ta - ne - rai
lo sai be - ne che non vi - vi ri - co - no - scer - lo non puoi

Sib7+ Mib7+ Lam7 Rem

Gm7 C5m C Am7/5m D Eb7+

sen - za mai pen - sa - re che co - me roc - cia io ri - tor - no in te...
e sa - reb - be co - me se que - sto cie - lo in fiam - me ri - ca - des - se in me
e sa - reb - be co - me se que - sto fiu - me in pie - na ri - sa - lis - se a me

Solm7 Do5mDo Lam7/5m Re Mib7+

Cm Cm/D D C Bm

co - me sce - na su un at - to - re... Per a - mo - re
co - me chi - na al suo pit - to - re... Per a - mo - re

Dom Dom/Re Re Sol Sim

© 1994 by BMG RICORDI S.p.A. / CALYCANTHUS s.r.l. - Roma

Proprietà per tutti i paesi:

BMG RICORDI S.p.A. - Via di S. Alessandro, 7 - Roma / CALYCANTHUS s.r.l. - Via C. Robetta, 8 - Roma

Tutti diritti sono riservati a termine di legge. All rights reserved. International Copyright secured.

C D11 G Bm C D11

hai mai fat-to nien - te so - lo per a - mo - re hai sfi - da-to il ven - to e ur - la - to mai -
 hai mai spe - so tut - to quan - to la ra - gio - ne il tuo or - go - glio fi - no al pian - to

Do Re11 Sol Sim Do Re11

C G Am7 Em

di - vi - so il cuo - re stes - so pa - ga - to e ri - scom - mes - so

Do Sol Lam7 Mim

E7 Am Am/G F#7 B4 B

die - tro que - sta ma - nia che re - sta so - lo mia.

Mi7 LamLam/Sol Fa#7 Si4 Si

Bb Dm Eb F11 Bb Dm

Per a - mo - re hai mai cor - so sen - za fia - to per a - mo - re

Sib Rem Mib Fa11 Sib Rem

Eb F6 F Gb Db 4fr.

per - so e ri - co - min - cia to e de - vi - dir - lo a - des - so

Mib Fa6 Fa Solb Reb

Cb Bb Cm5m F5m F7 Bb7+ Eb7+

quan - to di te ci hai mes - so quan - to hai cre - du - to tu in que - sta bu - gi - a.

Dob Sib Dom5m Fa5m Fa7 Sib7+ Mib7+

Am7 Dm Bb7+ Eb7+ Am7 Dm

Dal § al ☉, poi segue

Lam7 Rem Sib7+ Mib7+ Lam7 Rem



lo sai sta-se - ra re - sto non ho nes-sun pre - te - sto sol-tan-to u-na ma - nia—



Mib Sib Dom Solm Sol Dom



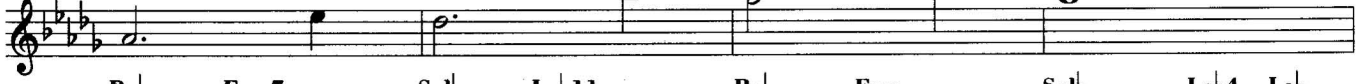
che re-sta for-te e mia den-tro que-st'a - ni - ma che strap - pi via



Sib Mib Do7 Fa4 Fa



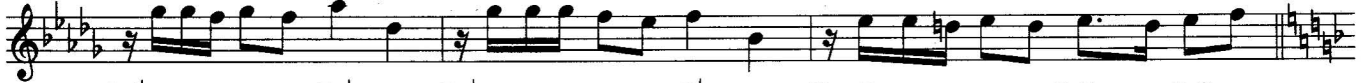
Orchestra



Reb Fam7 Solb Lab11 Reb Fam Solb Lab4 Lab



e te lo di-co a-des - so sin-ce-ro con me stes - so quan-to mi co - sta non sa-per - ti



Solb Reb Dob Sib Dom5m Fa5m Fa7



mia



Sib7+ Mib7+ Lam7 Rem Sib7+ Mib7+



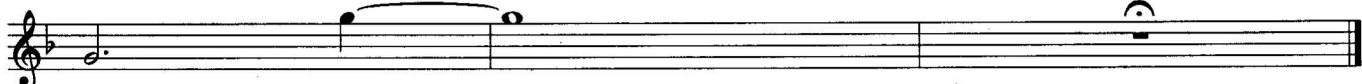
e sa-reb-be co-me se tut - to que-sto ma-re an - ne - gas - se in



Lam7 Rem Solm7 Do5m Do Lam7/5m Re



me.



Mib7+ Sib7+